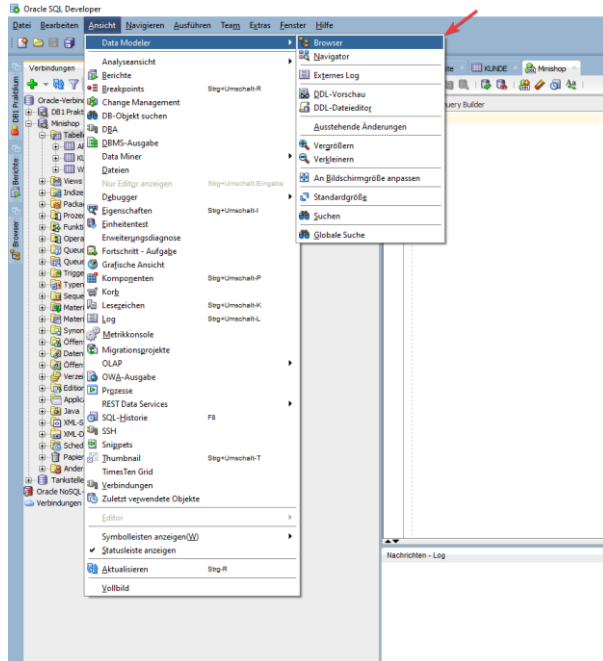
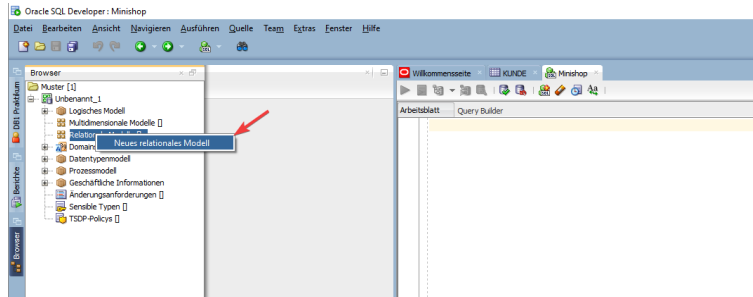


# Relationales Modell über SQL-Developer erzeugen

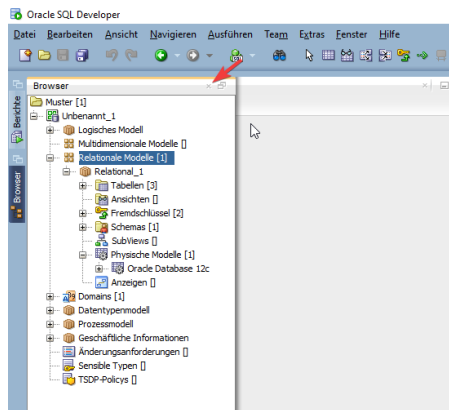
1. Schritt: Öffnen Sie den Datamodeller-Browser.



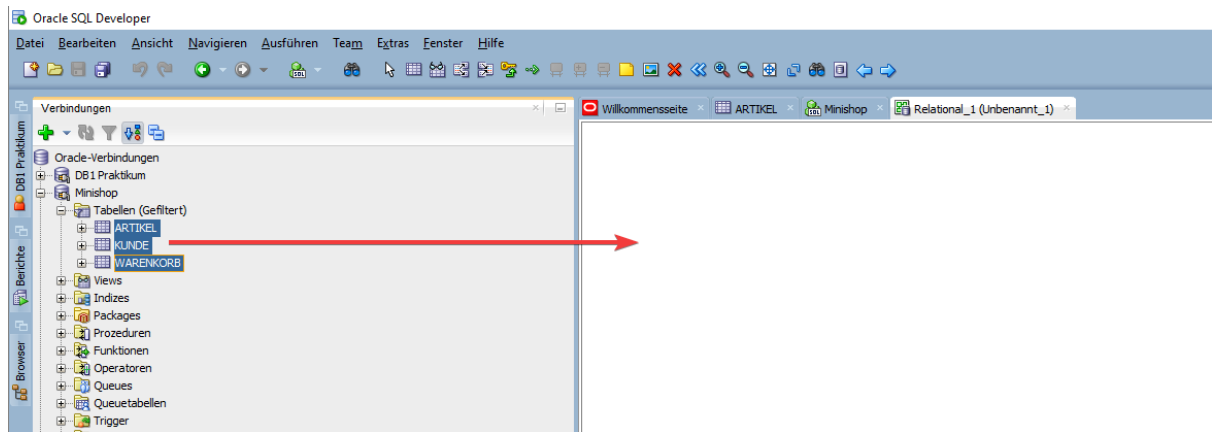
2. Schritt: Rechtsklick auf „Relationales Modell“ und „Neues relationales Modell“ auswählen.



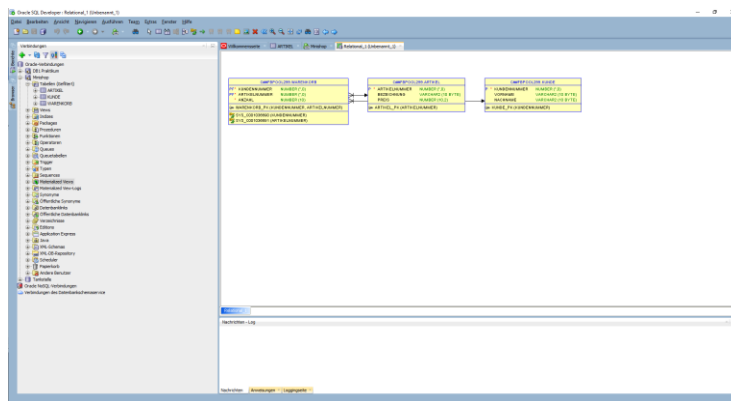
3. Schritt: Datamodeller-Browser schließen



#### 4. Schritt: Tabellen markieren und per Drag and Drop in das Relationale Modell ziehen.

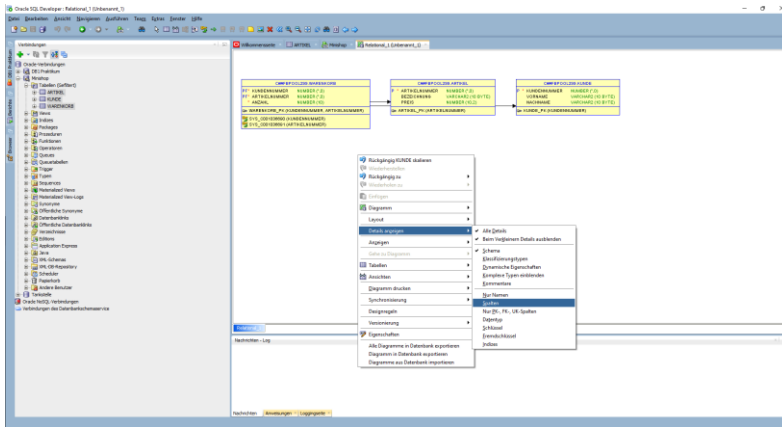


#### Resultat:

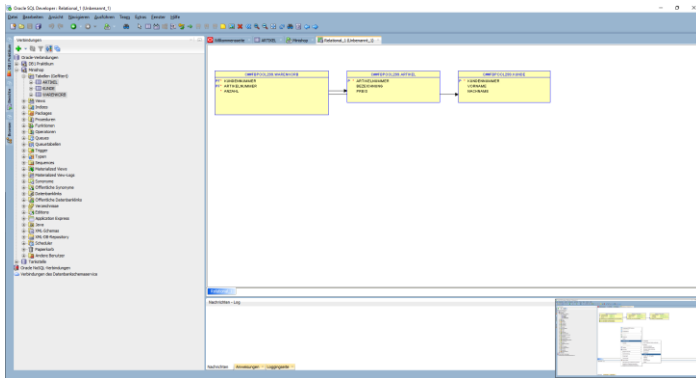


# Optionen

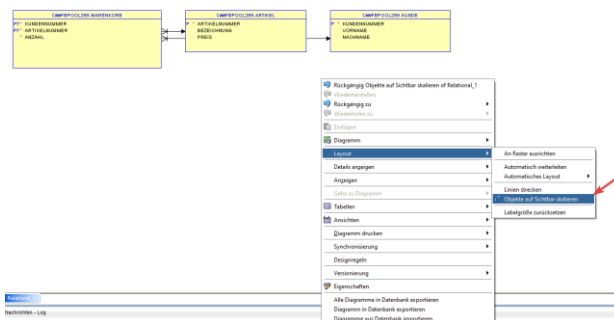
## 1. Option: Anpassung der Anzeige (z.B. nur Spaltennamen anzeigen)



Resultat:



## 2. Option: Größe der Fenster automatisch anpassen:



Resultat:



### 3. Option: Exportieren des Relationalen Modells



The screenshot shows a context menu for a diagram. The menu items are:

- Rückgängig Objekte auf Sichtbar skalieren of Relational\_1
- Wiederherstellen
- Rückgängig zu
- Wiederholen zu
- Einfügen
- Diagramm
- Layout
- Details anzeigen
- Anzeigen
- Gehe zu Diagramm
- Tabellen
- Ansichten
- Diagramm drucken
- Synchronisierung
- Designregeln
- Versionierung
- Eigenschaften
- Alle Diagramme in Datenbank exportieren
- Diagramm in Datenbank exportieren
- Diagramme aus Datenbank importieren

The 'Diagramm drucken' option is selected, and a sub-menu is open with the following options:

- In Bilddatei
- In PDF-Datei
- In SVG-Datei
- In HTML-/SVG-Datei

At the bottom left, there is a 'Nachrichten - Log' panel with a 'Relational\_1' entry.