

# Softwaretechnik C - Softwaremanagement



Praktikum zur LE 08-10

Organisatorisches

Aufgabe

Aufgabenspezifische Informationen

Diskussion

Organisatorisches

**Aufgabe**

Aufgabenspezifische Informationen

Diskussion

# Aufgabe

- Bitte erstellen Sie einen Projektplan für Ihr Softwareprojekt
  - MPM-Netzplan
    - Bitte erstellen Sie einen MPM-Netzplan mit allen Vorgängen und Terminen
    - Vorgänge: User Stories Ihres Softwareprojekts sowie weitere Aktivitäten im SWE Prozess
    - Bitte ergänzen Sie auch sinnvolle Meilensteine
    - Vorgangsdauer: Aufwandsschätzung der User Stories Ihres Softwareprojekts
    - Bitte bestimmen Sie auch die Termintypen FA, SA, FE, SE und Vorgangsbeziehungen für jeden Vorgang und parallelisieren Sie Vorgänge, wo möglich
    - Bitte erstellen Sie abschließend die entsprechende Vorwärts- und Rückwärts-Termindurchrechnung für den MPM-Netzplan. Gibt es einen kritischen Pfad?
  - Qualifikationsorientierter Personalbedarf
    - Bitte ermitteln Sie VOR der Termindurchrechnung für jeden Vorgang den qualifikationsbezogenen Personalbedarf

Organisatorisches

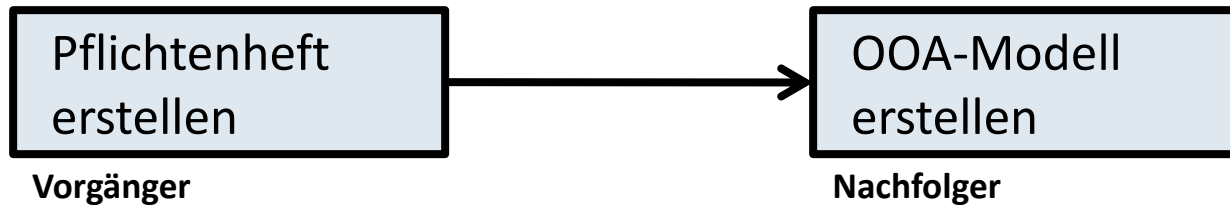
Aufgabe

**Aufgabenspezifische Informationen**

Diskussion

# MPM-Netzplan

- Aktivität/Vorgang als liegendes Rechteck darstellen



- Gerichtete Verbindungskanten zwischen den Aktivitäten/Vorgängen symbolisieren die Abhängigkeiten zwischen den Aktivitäten/Vorgängen
- Ereignisse werden nicht explizit modelliert
- Meilensteine sind eigene Vorgänge (mit Dauer = 0)
- Meilenstein wird (hier mit grauem Rand) besonders markiert:

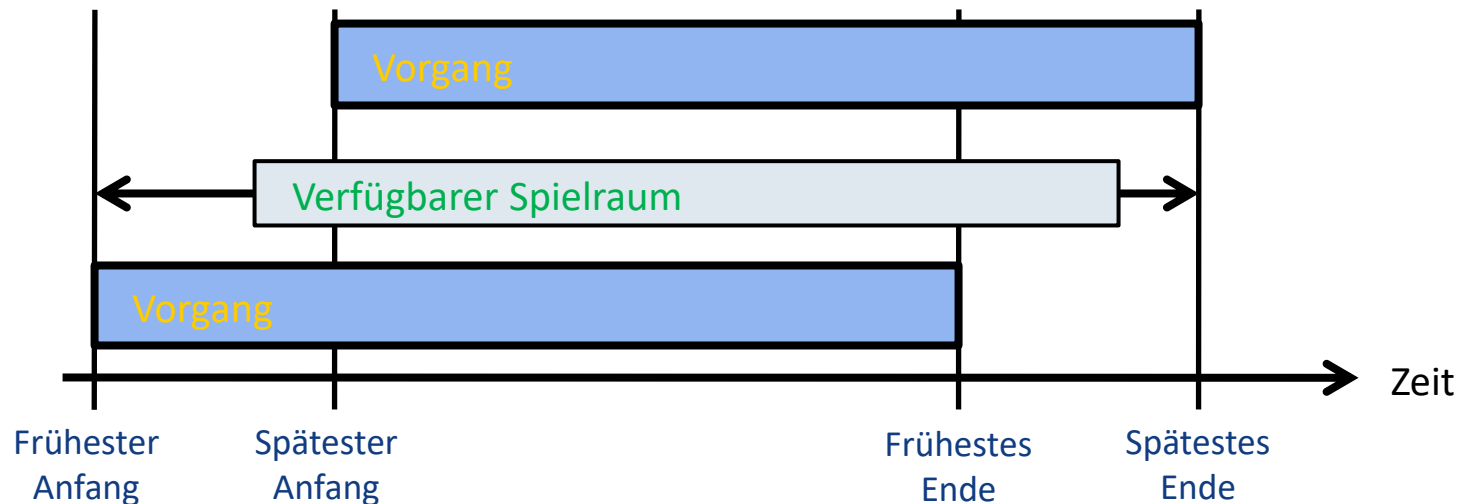


# MPM-Netzplan

1. Normalfolge: Ende-Anfang (EA)
  - Vorgang kann erst dann anfangen, wenn der Vorgänger-Vorgang vollständig abgeschlossen wurde
2. Anfangsfolge: Anfang-Anfang (AA)
  - Vorgang fängt an, sobald sein Vorgänger anfängt.
  - Das heißt, die Vorgänge beginnen gleichzeitig
3. Endfolge: Ende-Ende (EE)
  - Vorgang endet, sobald sein Vorgänger endet.
  - Das heißt, die Vorgänge hören gleichzeitig auf
4. Sprungfolge: Anfang-Ende (AE)
  - Vorgang endet, sobald sein Vorgänger anfängt
  - Schwierige Nachvollziehbarkeit => besser vermeiden

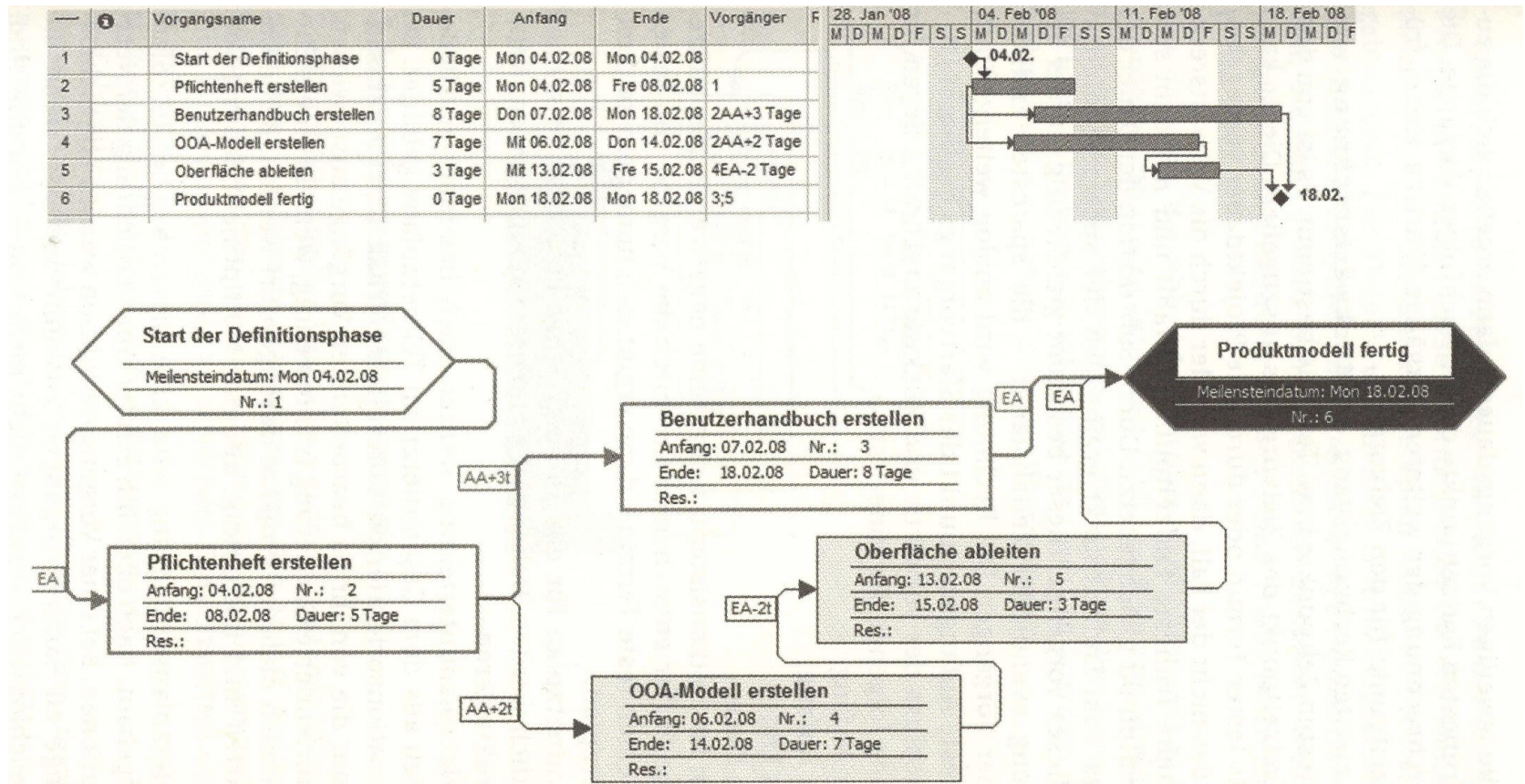
# MPM-Netzplan

- Geplante Termine legen fest, wann ein Vorgang beginnen und enden muss
- Jeder Vorgang muss innerhalb einer bestimmten Zeitspanne ausgeführt werden



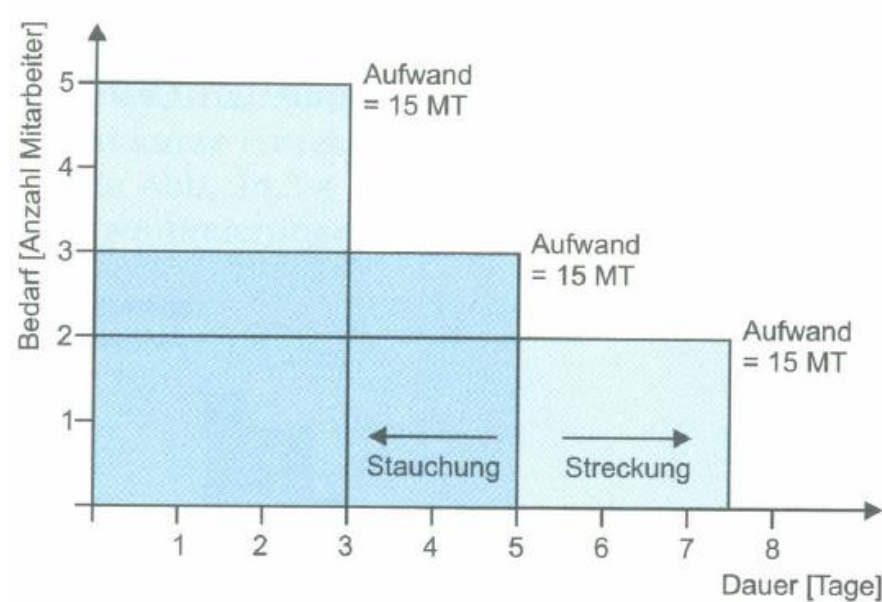


# MPM-Netzplan



# Qualifikationsbezogener Personalbedarf

- Bedarf = Aufwand / Dauer



Organisatorisches

Aufgabe

Aufgabenspezifische Informationen

Diskussion

# Ergebnisse

Herzlichen Dank für  
Ihre Aufmerksamkeit !