

Softwaretechnik C - Softwaremanagement



Praktikum zur LE 09-11

Organisatorisches

Aufgabe

Aufgabenspezifische Informationen

Diskussion

Organisatorisches

Aufgabe

Aufgabenspezifische Informationen

Diskussion

Aufgabe

- Bitte erstellen Sie einen Projektplan für Ihr Softwareprojekt
 - MPM-Netzplan
 - Bitte erstellen Sie einen MPM-Netzplan mit allen Vorgängen und Terminen
 - Vorgänge: Features basierend auf User Stories Ihres Softwareprojekts sowie weitere Aktivitäten im SWE Prozess
 - Bitte ergänzen Sie auch sinnvolle Meilensteine, bspw. Releases, Integrationstests, ...
 - Vorgangsdauer: Aufwandsschätzung aus User Stories (möglichst verrechnet mit qualifikationsbezogenem Personalbedarf)
 - Bitte bestimmen Sie auch die Termintypen FA, SA, FE, SE und Vorgangsbeziehungen für jeden Vorgang und parallelisieren Sie Vorgänge, wo möglich
 - Bitte erstellen Sie abschließend die entsprechende Vorwärts- und Rückwärts-Termindurchrechnung für den MPM-Netzplan. Gibt es einen kritischen Pfad?
 - Qualifikationsorientierter Personalbedarf
 - Bitte ermitteln Sie VOR der Termindurchrechnung für jeden Vorgang den qualifikationsbezogenen Personalbedarf

Organisatorisches

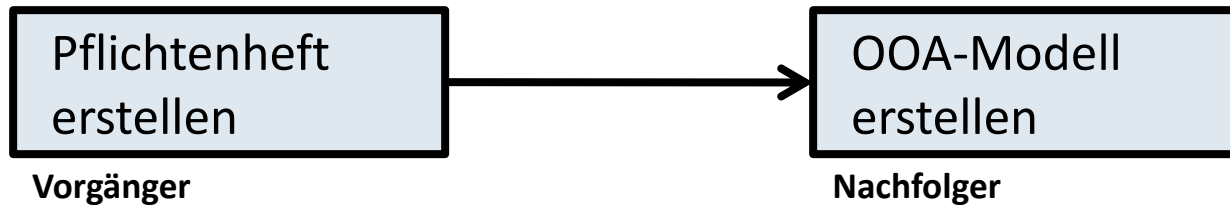
Aufgabe

Aufgabenspezifische Informationen

Diskussion

MPM-Netzplan

- Aktivität/Vorgang als liegendes Rechteck darstellen



- Gerichtete Verbindungskanten zwischen den Aktivitäten/Vorgängen symbolisieren die Abhängigkeiten zwischen den Aktivitäten/Vorgängen
- Ereignisse werden nicht explizit modelliert
- Meilensteine sind eigene Vorgänge (mit Dauer = 0)
- Meilenstein wird (hier mit grauem Rand) besonders markiert:

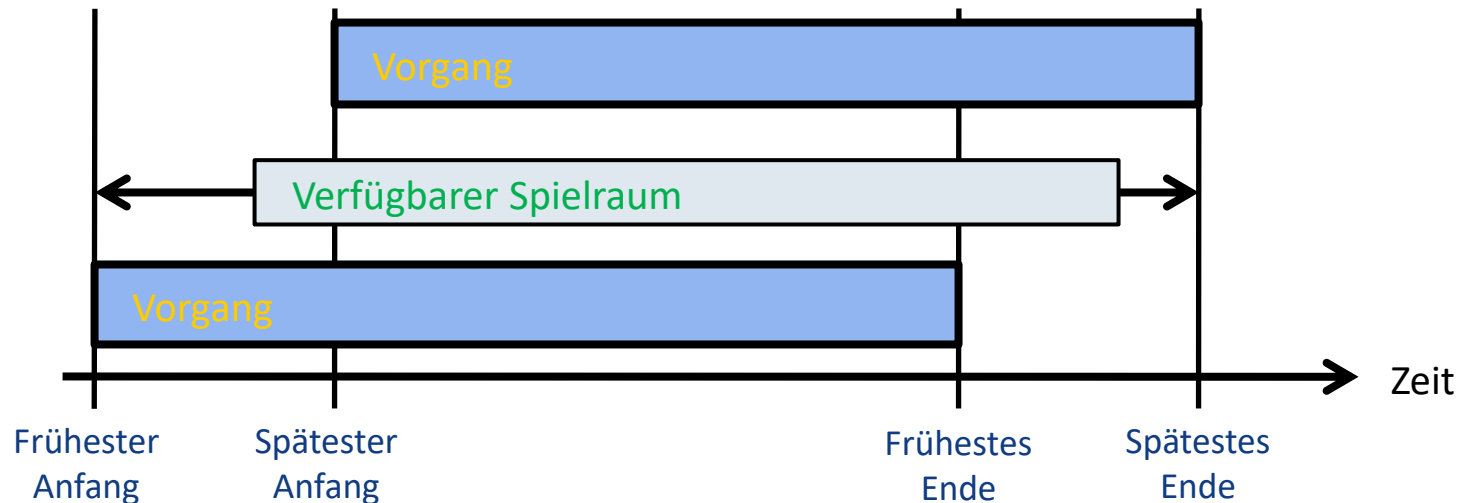


MPM-Netzplan

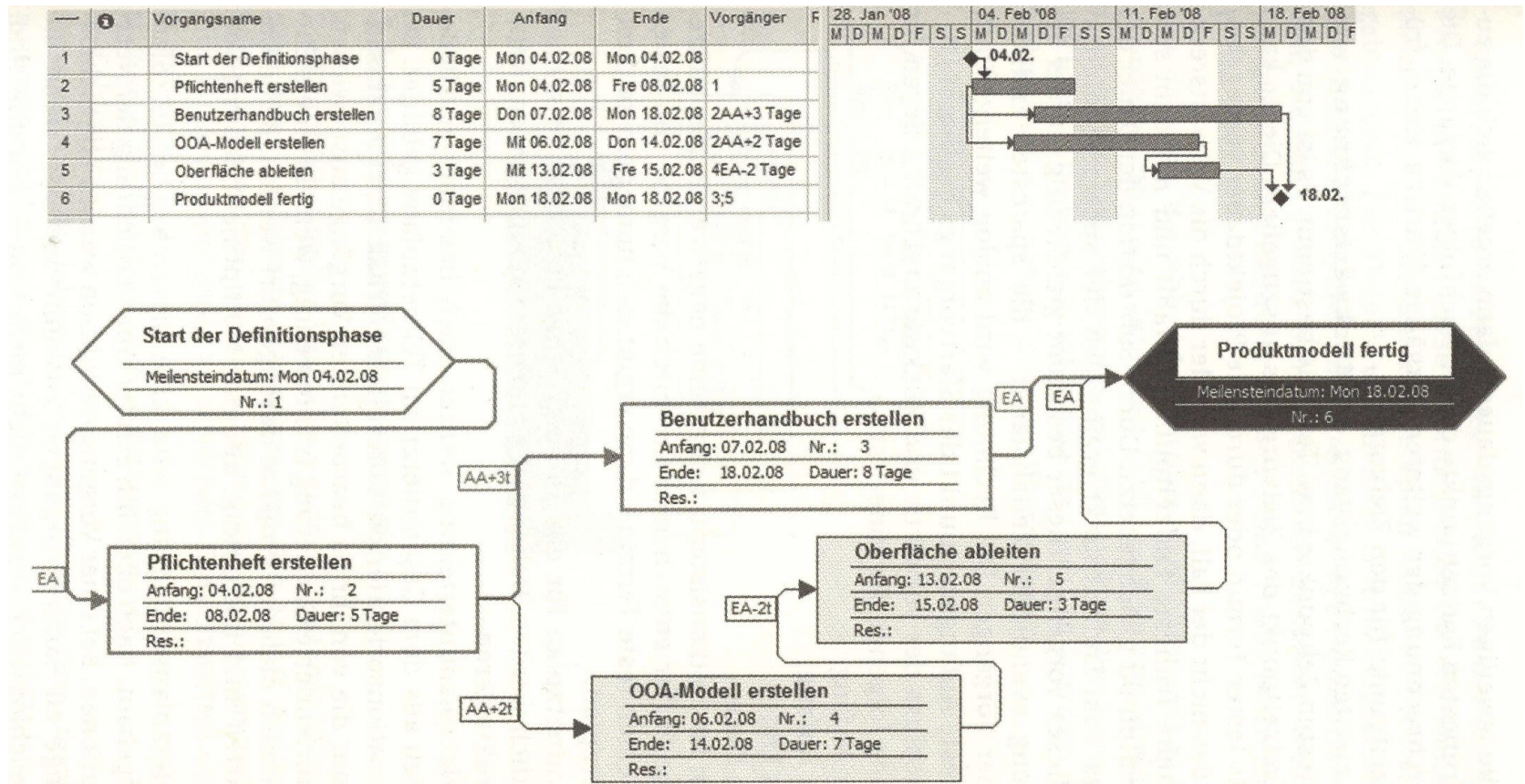
1. Normalfolge: Ende-Anfang (EA)
 - Vorgang kann erst dann anfangen, wenn der Vorgänger-Vorgang vollständig abgeschlossen wurde
2. Anfangsfolge: Anfang-Anfang (AA)
 - Vorgang fängt an, sobald sein Vorgänger anfängt.
 - Das heißt, die Vorgänge beginnen gleichzeitig
3. Endfolge: Ende-Ende (EE)
 - Vorgang endet, sobald sein Vorgänger endet.
 - Das heißt, die Vorgänge hören gleichzeitig auf
4. Sprungfolge: Anfang-Ende (AE)
 - Vorgang endet, sobald sein Vorgänger anfängt
 - Schwierige Nachvollziehbarkeit => besser vermeiden

MPM-Netzplan

- Geplante Termine legen fest, wann ein Vorgang beginnen und enden muss
- Jeder Vorgang muss innerhalb einer bestimmten Zeitspanne ausgeführt werden

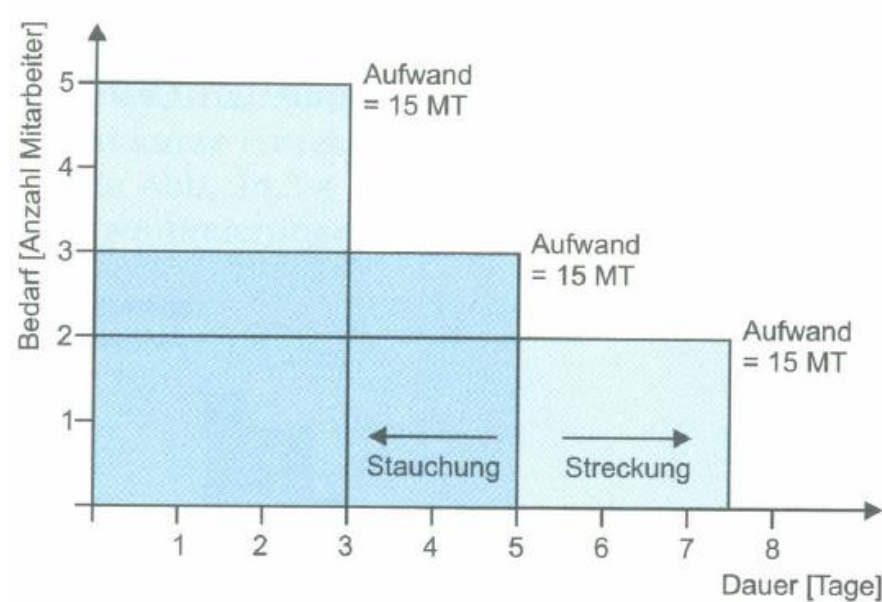


MPM-Netzplan



Qualifikationsbezogener Personalbedarf

- $\text{Bedarf} = \text{Aufwand} / \text{Dauer}$



Organisatorisches

Aufgabe

Aufgabenspezifische Informationen

Diskussion

Ergebnisse

Herzlichen Dank für
Ihre Aufmerksamkeit !